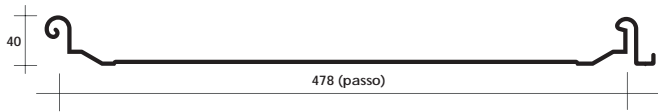




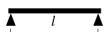
PERFECT EVOLUTION 478



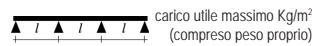
**ALLUMINIO**

LEGA 5754 H28

spessore (mm)	peso (Kg/m <sup>2</sup> )	Jxx (cm <sup>4</sup> /m)	Wxx (cm <sup>3</sup> /m)
0,70	2,47	6,04	2,44
0,80	2,83	6,97	2,81
1,00	3,54	8,89	3,59



spessore	interasse cm					
SP	100	120	140	180	200	220
0,70	380	262	192	114	92	76
0,80	534	368	270	162	131	108
1,00	534	370	270	162	131	106



spessore	interasse cm					
SP	100	120	140	180	200	220
0,70	570	393	288	171	133	114
0,80	800	552	405	243	196	162
1,00	801	555	405	243	197	159

**ACCIAIO**

DX51D (SR 355)

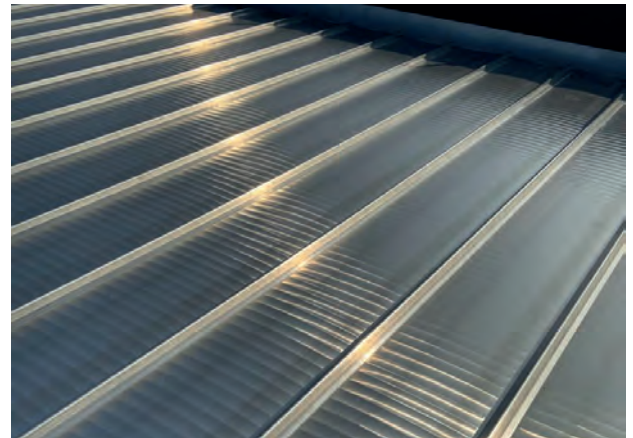
spessore (mm)	peso (Kg/m <sup>2</sup> )	Jxx (cm <sup>4</sup> /m)	Wxx (cm <sup>3</sup> /m)
0,50	6,16	5,20	2,10
0,60	8,21	7,06	2,85
0,80	10,27	8,89	3,59



spessore	interasse cm					
SP	100	120	140	180	200	220
0,50	396	274	200	118	95	77
0,60	530	366	266	158	128	104
0,80	594	410	300	176	142	116



spessore	interasse cm					
SP	100	120	140	180	200	220
0,50	594	411	300	177	142	115
0,60	795	549	399	237	192	156
0,80	891	615	450	264	213	174



Perfect Evolution 478 è un sistema di copertura continua a giunto drenante, completo e ricco di componenti.

Sistema d'incastro ad aggancio, chiusura ermetica, con altissimo grado di sicurezza e di tenuta negli anni. Facile da montare grazie al sistema di ancoraggio studiato e completo di accessori.

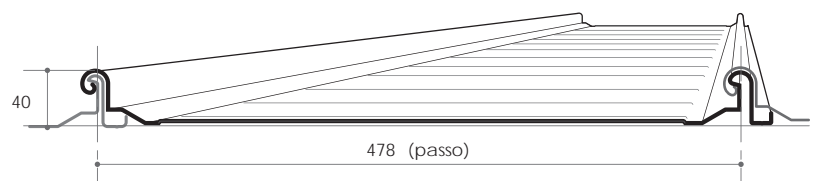
Lastre continue di dimensioni illimitate che eliminano le antiestetiche sovrapposizioni esterne, che spesso causano infiltrazioni di pioggia per effetto di capillarità.

Studiato per la tenuta in totale immersione grazie alla guarnizione in silicone elastomerico attivo e alla minigronda di sicurezza per il drenaggio delle eventuali infiltrazioni, la copertura possiede una tenuta idrica anche in condizioni in immersione con acqua stagnante.

Sulla copertura Perfect evolution 478 si possono applicare: linee vita di sicurezza, impianti di condizionamento, impianti fotovoltaici ed altri elementi strutturali con l'utilizzo di staffe studiate per lo scorrimento alla dilatazione in grado di resistere alle vibrazioni, all'azione della neve e del vento senza danneggiare la copertura con fori per fissaggi meccanici con viti.

- Nessun fissaggio esterno
- Totale scorrimento degli elementi metallici per la dilatazione termica
- Tenuta ermetica, grazie allo speciale giunto drenante costantemente attivo
- Garanzia di sicurezza anche in assenza totale di pendenza attraverso la specifica Minigronda di sicurezza
- Resistente a qualsiasi condizione atmosferica

**PARTICOLARE LASTRA**



## COPERTURA IMPERMEABILE, AFFIDABILE E SCORREVOLE

Il livello di affidabilità, di resistenza nel tempo e di impermeabilità assoluta di una copertura metallica, rappresentano i parametri indispensabili e gli obiettivi dell'innovativo progetto di copertura a giunto drenante Perfect Evolution 478.

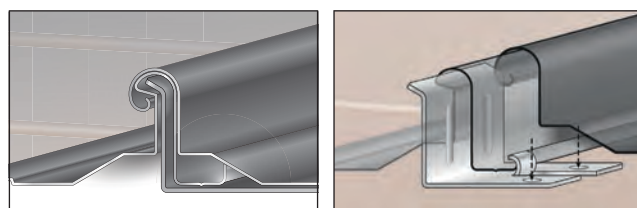
Per ottenere questi requisiti che garantiscono l'alto livello di affidabilità del Perfect Evolution 478, è stato progettato un giunto drenante con un incastro a pressione avvolgente e compatto, in grado di garantire la chiusura costante della sovrapposizione nel tempo, anche in condizioni atmosferiche avverse e con lastre aventi dimensioni illimitate.

Sono stati inseriti anche due canali di sicurezza, il primo posizionato nella parte superiore della nervatura interna, in grado di garantire l'antisialita di acqua e con la possibilità di inserire una specifica guarnizione in silicone ad alta resistenza in caso di pendenza zero.

Il secondo canale, posizionato nella parte inferiore del giunto drenante, è studiato per garantire il contenimento dell'acqua in casi estremi, difficilmente raggiungibili.

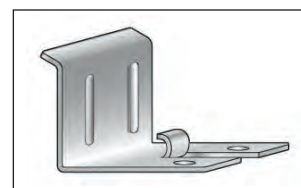
Il sistema Perfect Evolution 478 è omologato per l'impermeabilità assoluta, anche in caso di pendenza zero oltre che in immersione totale, secondo i test effettuati e previsti dalla norma ASTM 2140.

### GIUNTO CON MINIGRONDA DRENANTE



### PERFECT STAF

Altra caratteristica assoluta del Perfect Evolution 478 è rappresentata dalla speciale Perfect staf, staffa di fissaggio alla sottostruttura interamente inox, studiata per l'ancoraggio della copertura senza ostruire lo scorrimento del metallo ai fini della dilatazione stessa, che lavora all'esterno del giunto drenante senza modificare mai o ledere in alcun modo il serraggio del giunto stesso.

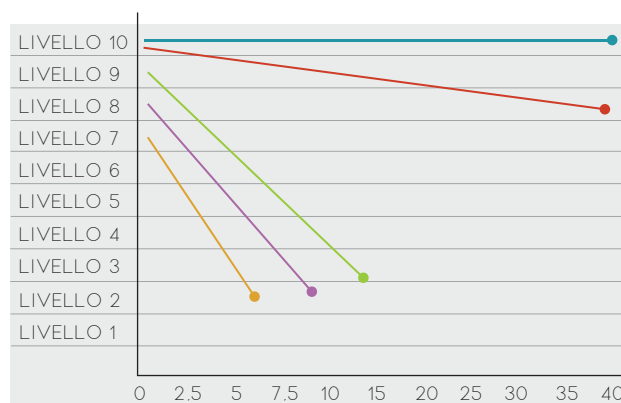


Questi elementi tecnici permettono di ottenere un elevato livello di affidabilità, in rapporto alla dimensione della lastra stessa, rispetto ad altri sistemi che per caratteristiche e tipo di materiali impiegati, non vantano le stesse prestazioni e quindi non ottengono il livello costante e massimo raggiunto dal Perfect Evolution 478.

A maggiore ragione il divario aumenta rispetto ad altre coperture, come ad esempio le lastre grecate, che ottengono un livello di affidabilità nel tempo inferiore a causa della quantità di fissaggi meccanici necessari per garantire il fissaggio, in rapporto alla dimensione della lastra e alla pendenza stessa.

Nel grafico qui pubblicato, si evidenzia il livello di affidabilità nel tempo delle principali coperture metalliche in rapporto alla dimensione della lastra ed in base alla pendenza della copertura.

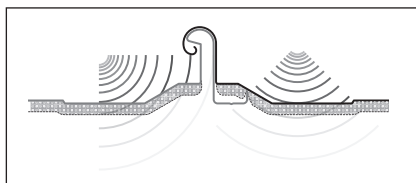
Perfect Evolution 478 grazie alle caratteristiche tecniche intrinseche, permette di ottenere un andamento costante nel tempo ed evidenzia un livello di sicurezza e di stabilità molto alto, con una corretta installazione del prodotto secondo i nostri criteri esecutivi.



- PERFECT EVOLUTION 478
- COPERTURE A FISSAGGIO NASCOSTO
- COPERTURE AGGRAFFATE
- COPERTURE IMPERMEABILIZZANTI
- TRADIZIONALE IN LATERIZIO

## PERFECT SOUND

Perfect Sound rivestimento anticondensa e antirombo, in tessuto non tessuto agugliato spessore di 3/4 mm dal peso di 200 gr. Specifico per la riduzione del rumore, assorbimento e successiva evaporazione di eventuale umidità di condensa, consigliato per ridurre il rumore dovuto alle vibrazioni in caso di vento forte.



## CARATTERISTICHE

### NESSUN FISSAGGIO ESTERNO

Questa caratteristica conferisce elevata sicurezza nel tempo contro gli agenti atmosferici maggiormente avversi e per l'applicazione di impianti fotovoltaici, linee di sicurezza e altre opere annesse alla copertura. Perfect Evolution 478 nasce dall'esperienza acquisita e migliora le performance attraverso lo specifico giunto di sovrapposizione altamente innovativo e tecnologico.

### SISTEMA AD INCASTRO A PRESSIONE

L'elemento di grande diversificazione e sicurezza del Perfect Evolution 478 è rappresentato dallo speciale sistema con giunto d'incastro a pressione, estremamente compatto ed ermetico, unico per la propria sezione sferica di dimensioni contenute, che garantisce una chiusura stagna e duratura nel tempo con una semplice pressione manuale da parte dell'operatore.

### RAPIDITA' DI MONTAGGIO

L'innovativo giunto d'incastro a pressione del Perfect Evolution 478 consente l'estrema rapidità di montaggio degli elementi attraverso una semplice pressione con mani o piedi. L'operatore si accorge immediatamente della chiusura delle lastre grazie al repentino suono metallico che avverte durante la pressione, caratteristica unica che permette l'installazione di oltre 1000 mq giornalieri della copertura Perfect Evolution 478.

### NESSUNA SOVRAPPOSIZIONE

Il sistema di copertura continua Perfect Evolution 478 permette di realizzare elementi continui di dimensioni illimitate, eliminando tutte le costose sovrapposizioni esterne, antiestetiche nonché causa di possibili infiltrazioni nel tempo.

Questa caratteristica primordiale permette al Perfect Evolution 478 di proporsi quale soluzione ideale per i nuovi progetti con edifici a grandi luci e per la ristrutturazione di fabbricati con copertura piana o travi ad Y, che presentano evidenti problematiche relative allo smaltimento delle acque.

## GIUNTO DRENANTE SEMPRE ATTIVO

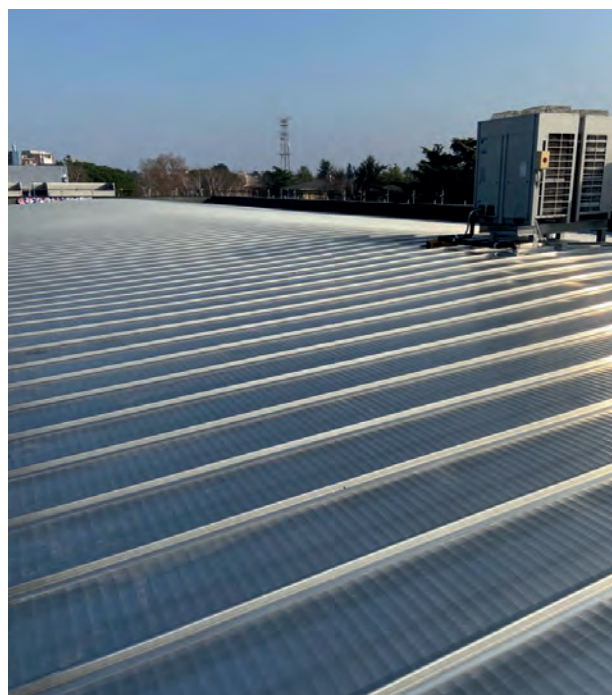
La tecnologia e know-how del Perfect Evolution 478 è rappresentata principalmente dal singolare giunto di sovrapposizione con incastro laterale, studiato per il bloccaggio degli elementi con incastro a pressione, ulteriore garanzia di sicurezza per la tenuta idrica del manto in qualsiasi condizione atmosferica. A conferma di ciò dispone di un primo canale di smaltimento superiore in grado di fermare l'eventuale risalita, interrompendo il flusso in modo da ottimizzare l'eccedenza in maniera graduale, attraverso il canale di contenimento drenante di emergenza principale situato nella parte terminale del profilo.

## SICUREZZA ANCHE IN TOTALE IMMERSIONE

Lo speciale sormonto laterale del Perfect Evolution 478 caratterizzato dal giunto drenante costantemente attivo, garantisce impermeabilità e tenuta idrica anche in condizioni atmosferiche avverse. Attraverso l'impiego di una speciale guarnizione in silicone elastomerico attivo inserita nella parte superiore del giunto drenante e denominata future Live, associata all'impiego della future Staf per il bloccaggio delle lastre nel canale principale di contenimento interno senza alcuna foratura meccanica, è possibile garantire la tenuta idrica anche in condizioni di totale immersione. future Live e future Staf sono accessori opzionali.

## VALORE ESTETICO ASSOLUTO

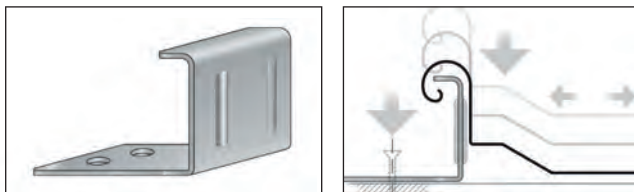
Il design prestigioso, le linee simmetriche di irrigidimento e la sezione innovativa conferiscono al Perfect Evolution 478 un valore estetico assoluto, che lo pone come soluzione ideale per la realizzazione di coperture residenziali di pregio, aeroportuali, istituti scolastici, impianti sportivi, edifici commerciali, nuovi capannoni industriali e ristrutturazioni.



## COMPONENTI PER IL FISSAGGIO DELLA SOTTOSTRUTTURA

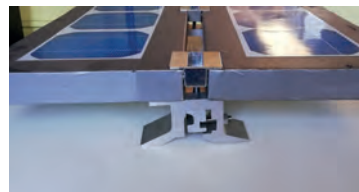
### PERFECT PRIME

È la prima staffa che si fissa alla sotto-struttura e serve al fissaggio delle prime lastre.



### PERFECT SOLAR

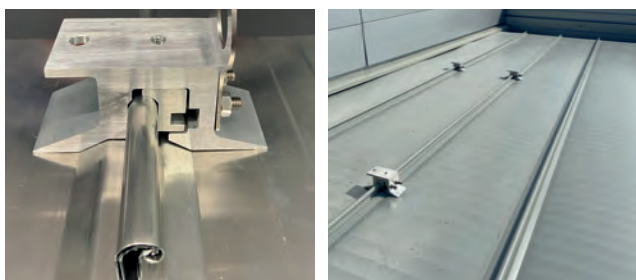
È il dispositivo per fissare i pannelli fotovoltaici alla copertura.



## COMPONENTI DI COMPLETAMENTO DEL SISTEMA

### PERFECT UNIVERS

È un dispositivo in alluminio estruso ad elevato spessore, che permette di ancorare e fissare in sicurezza "Linee vita" pannellature per sistemi "fotovoltaici" ed altri apparati che esplicano la loro funzione sopra al tetto.

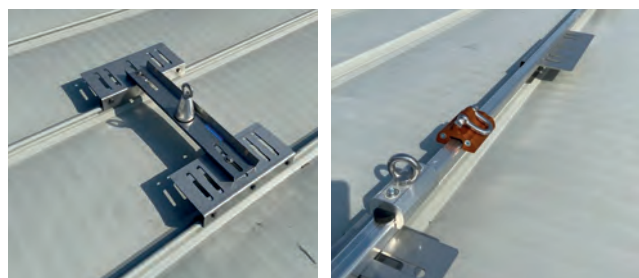


## PROFILATURA IN CANTIERE

A completamento della grande versatilità di cui dispone Perfect Evolution 478, un fattore di notevole importanza è rappresentato dalla possibilità di attrezzare la produzione del sistema direttamente in cantiere, attraverso l'utilizzo di un'unità mobile specifica studiata per trasferire l'intera produzione in ogni parte del mondo. La speciale profilatrice e l'impianto di curvatura del Perfect Evolution 478 vengono trasportati direttamente in cantiere su una unità mobile denominata Perfect Logistic, che consente di ottenere elementi continui di dimensioni illimitate e quindi in grado di ottemperare alle richieste più disparate del mercato. Il personale specializzato che assiste alle operazioni in cantiere è in grado autonomamente di produrre e confezionare i pacchi per il sollevamento. Questo sistema innovativo di produzione permette di annullare i rischi dovuti al trasporto e rappresenta un grande valore aggiunto.

### PERFECT SECURITY

È un dispositivo specifico di sicurezza, a norma di legge, certificato a marchio CE, nel rispetto dalla norma UNI-EN 795. Il sistema Perfect Security è classificato di tipo "D" e garantisce la perfetta efficienza e funzionalità in ogni tipologia di copertura. Progettato e studiato specificatamente per il Perfect Evolution.

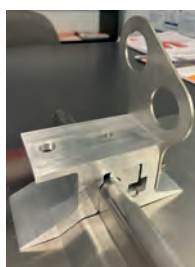


### PERFECT LOGISTIC



### PERFECT SNOW

È un dispositivo che evita la caduta della neve dal tetto.



## UNITA' MOBILE SPECIFICA PER LA PROFILATURA DIRETTA

- Linea speciale di profilatura a banchi con rulli rivestiti per preservare lo strato della superficie del nastro
- Compatto per la produzione del profilo continuo a giunto drenante Perfect Evolution 478, completa di aspo e taglio idraulico start-stop
- Installato su rimorchio ribassato a collo d'oca a tre assali completo di rivestimento protettivo copri e scopri



## CERTIFICAZIONI

- Resistenza all'acqua - Carico uniformemente distribuito (neve) - Carico contrario (vento) - Carico concentrato (calpestio) UNI EN 14963 - 14782.
- Tenuta idrica a pendenza zero in allagamento totale ASTM 2140 (allagamento totale della copertura per 6 ore per un carico d'acqua continua - altezza 150 mm fuori greca + 40 mm altezza della greca).

## SOLLEVAMENTO IN QUOTA CON BILANCINO SPECIFICO IN ALLUMINIO

